



PhoenixTM 
Phoenix Temperature Measurement

Sistemas FIS04

Para pintura a pó e líquida até 300°C



...Onde a experiência conta!

Sistemas PhoenixTM FIS04 Para pintura a pó e líquida até 300°C

Coletor de Dados

Os coletores de dados PhoenixTM são projetados para uso em ambientes industriais agressivos. Os componentes eletrônicos são protegidos por uma caixa de alumínio robusta à prova d' água. A compensação de junta fria com detecção, feedback de erros e redução de ruído garantem dados exatos e confiáveis. Sistema com telemetria é opcional tendo duas vias de transmissão de sinal RF, permitindo a análise de dados em tempo real e atuação no coletor de dados remotamente, podendo-se reinicializá-lo ou baixar seus dados no meio do teste. Todos os coletores são fornecidos com um certificado de calibração de fábrica. Certificação UKAS (Reino Unido) ou DKD (Alemanha) são opcionais. Para referência futura, uma cópia do certificado original de calibração e os dados de calibração são armazenados no coletor e podem ser acessados se necessário.

Tipo	PTM1-206LT, PTM1-210LT, PTM1-220LT
No.de canais	6,10 ou 20
Tipo de Termopar	K
Faixa de Medição	Tipo K: - 100°C - +500°C
Precisão	+/- 0,3°C
Resolução	0,1°C
Temp. Máx de Operação	80°C
Tipo de Baterias	2 x pilhas alcalinas tamanho 'AA'
Intervalo de Amostragem	Ajustável de 0,2 segundos a 1 hora
Memória Total	3.800.000 pontos de dados, memória não volátil
Conexão ao PC	Cabo rígido ou Bluetooth
Forma de início	Tempo, Temperatura, botão de início ou software
Dimensões	20 x 98 x 200mm (a x l x c)



Duas vias de transmissão de rádio estão disponíveis (opcional)



Proteção robusta e à prova d'água para ser usada em ambientes hostis



Baterias padrão::
1000 horas de tempo de medição contínuas



O que é perfil de temperatura?

Todos os fornos industriais ou estufas usam termopares para controlar as temperaturas das suas zonas. No entanto, estes termopares medem apenas a temperatura ambiente em suas respectivas zonas e não indicam a verdadeira temperatura do produto, que é vital para garantir se a especificação do tratamento térmico é respeitada.

PhoenixTM pode fornecer uma solução:

O nosso sistema de monitoramento viaja através das estufas com o produto, coletando as temperaturas de até 20 termopares ligados ao produto ou distribuídos na carga para obter um „equilíbrio“ térmico preciso. O sistema é facilmente colocado na linha com o produto, causando menos interrupções e dá uma imagem mais precisa da verdadeira temperatura do produto ou da carga. No final do teste um poderoso pacote de software analisa os dados registados para determinar se a especificação foi atingida.

Os testes para levantamento do perfil podem ser rapidamente realizados permitindo resolver todos os problemas da estufa, fornecendo aos seus clientes uma garantia de um controle de processo consistente.





Barreiras Térmicas TS04

Especificamente concebidas para a indústria de acabamento (pintura), as barreiras térmicas PhoenixTM da série TS04, oferecem facilidade de manuseio e alto desempenho térmico com um design compacto. São projetadas para uso na indústria automobilística, sendo construídas a partir de materiais 100% livres de silicone. Possui caixa em aço inox com isolamento microporoso e absorvedores com mudança de fase.



Capacidade das Barreiras TS04:

Tipo	TS04-60	TS04-113	TS04-135
100°C	1.7 h	10.0 h	16.0 h
150°C	1.1 h	5.0 h	7.0 h
200°C	0.8 h	3.0 h	4.8 h
250°C	0.7 h	2.0 h	3.8 h
Altura	60mm	113mm	135mm
Largura	180mm	185mm	185mm
Comp.*	420mm	370mm	370mm

* para coletores de dados com 20 canais

Necessita de uma barreira térmica para atender a sua aplicação? Conte-nos sobre seus requisitos, e se for possível, nós vamos projetar e fabricar um sistema para você! Estamos em constante desenvolvimento e ansiosos para qualquer novo desafio .

Placa magnética para acomodação de termopares para fácil transporte do produto.



Dissipadores de calor com elevada capacidade térmica e selados a gás.



Duplas saídas de termopares para coletores de dados com 20 canais e construção livre de silicone.



Termopares

Todos os termopares para a indústria de acabamento são projetados utilizando materias de alta qualidade e em acordo com a norma ANSI 96.1 com limites especiais de erro. Os termopares são projetados para suportar manipulação severa e com exclusividade, incluem sensores substituíveis pelo usuário para minimizar os custos de manutenção a longo prazo.

Os termopares estão disponíveis como magnético, garra ou junção exposta (ponta simples), com isolamento em PTFE reforçados com uma malha interna de aço inox e envolvidos novamente em PTFE no acabamento final.

Termopares magnéticos de superfície e ar.



Termopares tipo garra para superfície e ar.

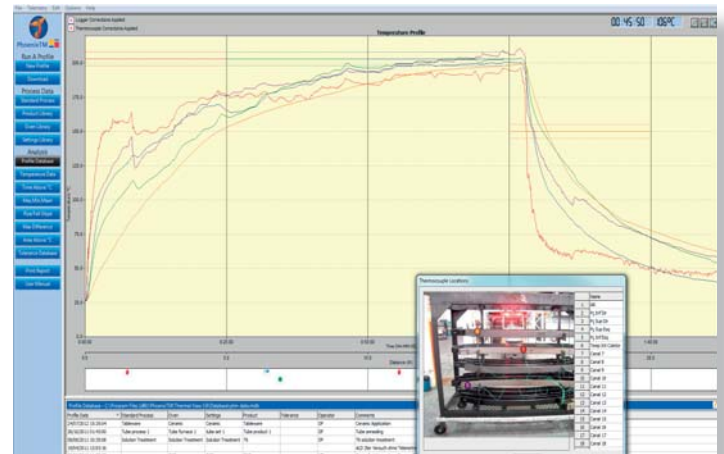
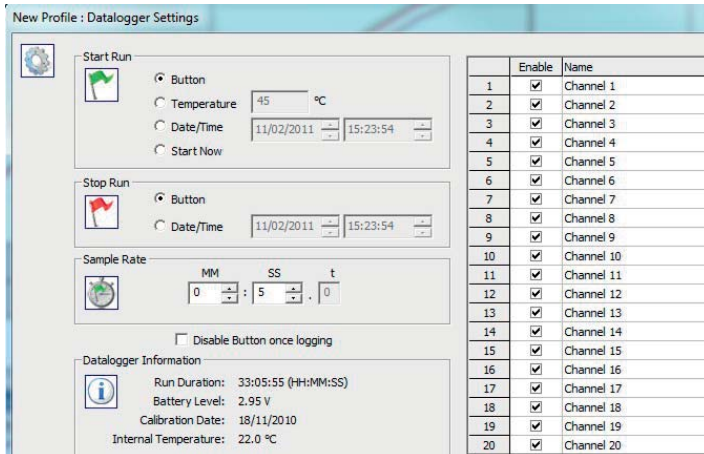


Thermal View Plus

A maneira mais fácil de se obter um resultado perfeito!



PhoenixTM
Phoenix Temperature Measurement

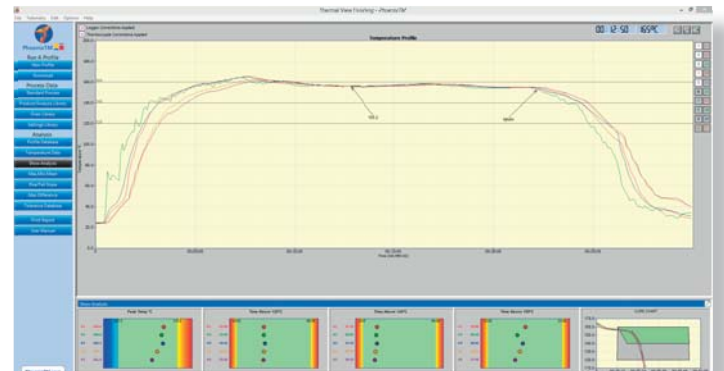


Simplemente digite:

- Como iniciar o registrador de dados
- A taxa na qual os dados devem ser lidos
- O número de termopares que deve ser usado.

Para medições regulares estes podem ser configurados com um clique do mouse ou pressionando o botão de início no coletor de dados.

O perfil de temperatura é exibido na janela de gráficos do software Thermal View. Os perfis dos termopares podem ser ligados ou desligados individualmente e pode-se aumentar o zoom para uma análise mais detalhada.



Ferramentas de análise estão localizadas no lado esquerdo da tela bastando um único clique para análise e geração de relatórios. Dados podem ser exportados e importados em formato .csv e formato PhoenixTM, permitindo a transferência eletrônica de dados de processo.

Visualização instantânea das condições cura. Inclui uma página de resumo no relatório para o processo de rastreabilidade e arquivamento.



PhoenixTM Ltd
25 Earith Business Park
Meadow Drove,
Earith, Cambridgeshire
PE28 3QF, UK
Tel.: +44 1353 223100



www.Phoenixtm.com
sales@phoenixtm.com

PhoenixTM Brasil Ltda.
Rua Orville Derby, 108 - Conj. 23,
03112-030, São Paulo, Brasil
Tel.: +55 (11) 2966-0033

www.phoenixtm.com.br
phoenixtm@phoenixtm.com.br