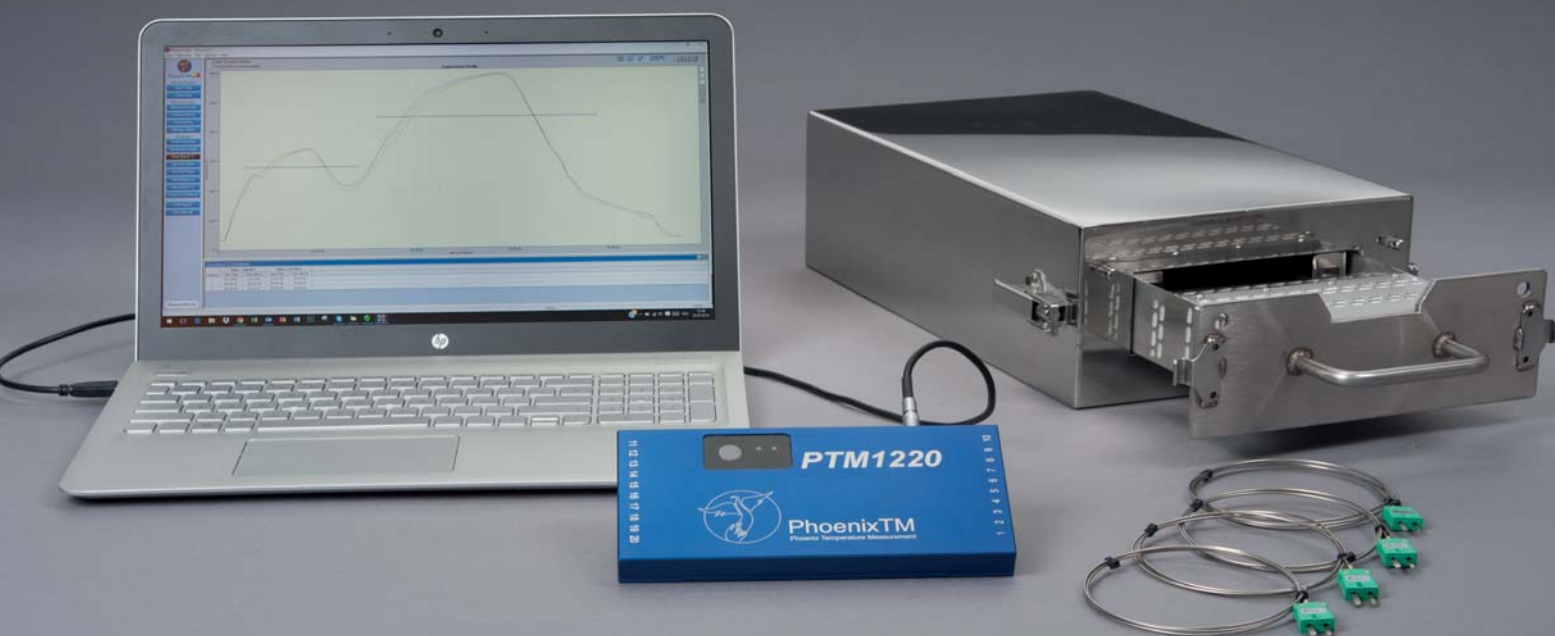




PhoenixTM 
Phoenix Temperature Measurement

Sistemas HTS08

Para processos CAB e brasagem a vácuo



...Onde a experiência conta !

Sistemas PhoenixTM série HTS08 para processos CAB e brasagem a vácuo

Coletor de Dados

Os coletores de dados PhoenixTM são projetados para uso em ambientes industriais agressivos. Os componentes eletrônicos são protegidos por uma caixa de alumínio robusta à prova d' água. A compensação de junta fria com detecção, feedback de erros e redução de ruído garantem dados exatos e confiáveis. Sistema com telemetria é opcional tendo duas vias de transmissão de sinal RF, permitindo a análise de dados em tempo real e atuação no coletor de dados remotamente, podendo-se reinicializá-lo ou baixar seus dados no meio do teste. Todos os coletores são fornecidos com um certificado de calibração de fábrica. Certificação UKAS (Reino Unido) ou DKD (Alemanha) são opcionais. Para referência futura, uma cópia do certificado original de calibração e os dados de calibração são armazenados no coletor e podem ser acessados se necessário.



Tipo	PTM1-206, PTM1-210, PTM1-220
No.de canais	6,10 ou 20
Tipo de Termopar	K ou N
Faixa de Medição	Tipo K: - 100°C - +1370°C Tipo N: - 100°C - +1300°C
Precisão	+/- 0,3°C
Resolução	0,1°C
Temp. Máx de Operação	80°C
Tipo de Baterias	2 x pilhas alcalinas tamanho 'AA'
Intervalo de Amostragem	Ajustável de 0,2 segundos a 1 hora
Memória Total	3.800.000 pontos de dados, memória não volátil
Conexão ao PC	Cabo rígido ou Bluetooth
Forma de início	Tempo, Temperatura, botão de início ou software
Dimensões	20 x 98 x 200mm (a x l x c)

Duas vias de transmissão de rádio estão disponíveis (opcional)



Proteção robusta e à prova d'água para ser usada em ambientes hostis



1000 horas de tempo de medição contínuas



Comunicação Bluetooth com o PC



O que é perfil de temperatura?

Todos os fornos industriais ou estufas usam termopares para controlar as temperaturas das suas zonas. No entanto, estes termopares medem apenas a temperatura ambiente em suas respectivas zonas e não indicam a verdadeira temperatura do produto, que é vital para garantir se a especificação do tratamento térmico é respeitada.

PhoenixTM pode fornecer uma solução:

O nosso sistema de monitoramento viaja através do forno com o produto, coletando as temperaturas de até 20 termopares ligados ao produto ou distribuídos na carga para obter um „equilíbrio“ térmico preciso. O sistema é facilmente colocado na linha com o produto, causando menos interrupções e dá uma imagem mais precisa da verdadeira temperatura do produto ou da carga. No final do teste um poderoso pacote de software analisa os dados registados para determinar se a especificação foi atingida.

Os testes para levantamento do perfil podem ser rapidamente realizados permitindo resolver todos os problemas do forno rapidamente, fornecendo aos seus clientes uma garantia de um controle de processo consistente.





Barreiras Térmicas TS08

Construído para brasagem de radiadores de alumínio e condensadores para automóveis, ar condicionado e sistemas de refrigeração, essas barreiras térmicas são projetadas para proteger o registrador de dados contra as duras condições no interior do forno de brasagem. A presença de oxigênio no interior da barreira térmica é reduzida pela maximização da quantidade de nitrogênio no material de isolamento. Isto diminui a formação do ácido fluorídrico que pode danificar o isolamento da barreira, e, portanto, aumenta a vida útil da barreira e reduz os custos de manutenção.



Badeira rígida e robusta, com alto desempenho, facilitando a instalação do coletor de dados.

Capacidade da Barreira TS08:

Tipo	TS08-85	TS08-104	TS08-125	TS08-185 vac
500°C / h	0.7	1.1	1.5	4.0
600°C / h	0.6	0.8	1.3	3.0
700°C / h	0.5	0.6	1.0	2.3
Altura / mm	85	104	125	185
Largura / mm	272	272	272	294
Comp. / mm	516	516	516	447

Materiais para alta temperatura com maior qualidade!



Dissipadores de calor com elevada capacidade térmica e selados para permitir o uso em aplicações de vácuo ou de pressão de até 20 bar.



Necessita de uma barreira térmica para atender a sua aplicação? Conte-nos sobre seus requisitos, e se for possível, nós vamos projetar e fabricar um sistema para você! Estamos em constante desenvolvimento e ansiosos para qualquer novo desafio .

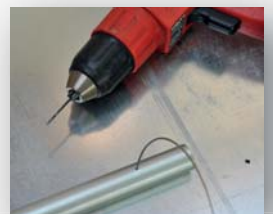
Construído especificamente para maximizar a vida da barreira térmica e minimizar o impacto do processo.



Termopares

Para temperaturas entre 250 °C e superiores a 1000 °C, os termopares com isolamento mineral são geralmente a primeira escolha. Os fios termopares são isolados por óxido de magnésio e protegidos por uma bainha com liga de alta qualidade. Para aplicações especiais, acima de 250°C, nós podemos fornecer termopares com outros materiais de isolamento.

Termopares podem ser soldados, fixados mecanicamente, ou colocados em furos para registrar temperaturas em pontos críticos.



Tipo K ou N, com isolamento mineral, em diâmetros de 1,5 e 2,0 mm.

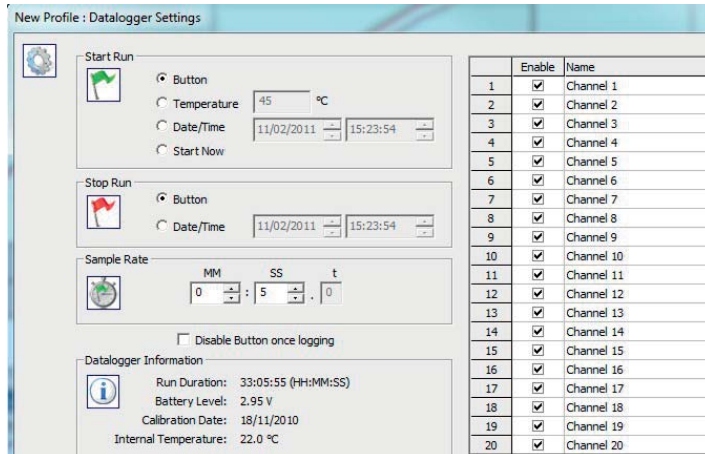


Thermal View Plus

A maneira mais fácil de se obter um resultado perfeito!



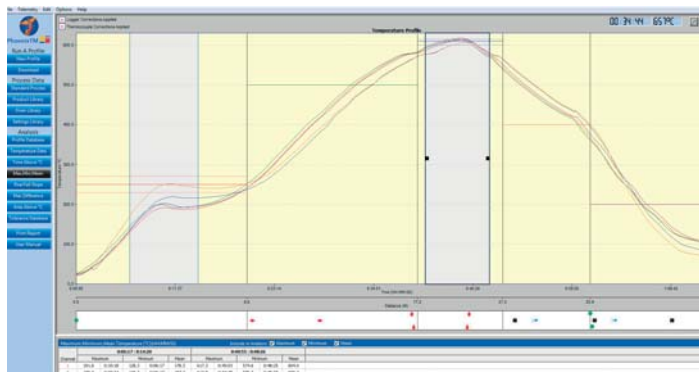
PhoenixTM
Phoenix Temperature Measurement



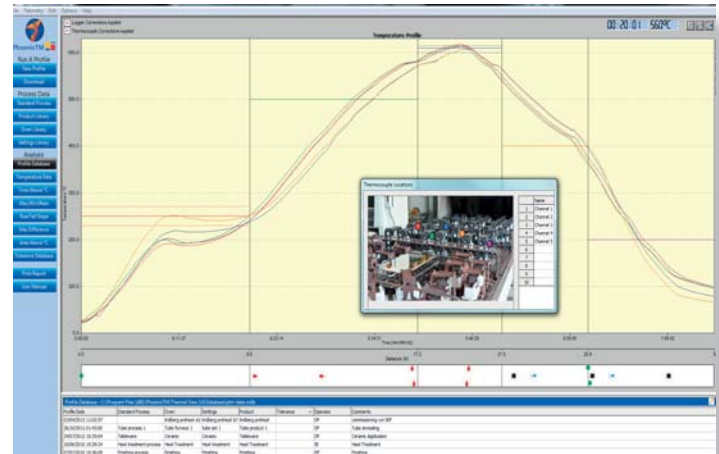
Simplesmente digite:

- Como iniciar o registrador de dados
- A taxa na qual os dados devem ser lidos
- O número de termopares que deve ser usado.

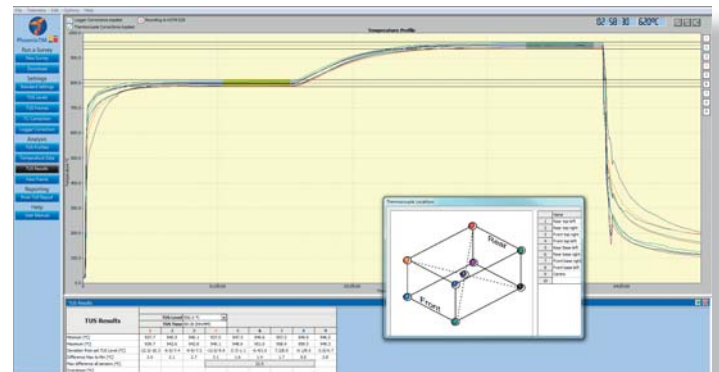
Para medições regulares estes podem ser configurados com um clique do mouse ou pressionando o botão de início no coletor de dados.



Ferramentas de análise estão localizadas no lado esquerdo da tela bastando um único clique para análise e geração de relatórios. Dados podem ser exportados e importados em formato .csv e formato PhoenixTM, permitindo a transferência eletrônica de dados de processo.



O perfil de temperatura é exibido na janela de gráficos do software Thermal View. Os perfis dos termopares podem ser ligados ou desligados individualmente e pode-se aumentar o zoom para uma análise mais detalhada.



Um pacote separado de software, "Thermal View Survey" está disponível para a análise dos fornos segundo os requisitos da norma AMS2750. Possui fatores de correção para o coletor de dados e termopares, níveis e tolerâncias "TUS" definidos pelo usuário, análise "View Frame", busca da extrapolação de temperatura, dados de importação / exportação, impressão de Relatório AMS2750. Contacte-nos para uma versão demo!!

PhoenixTM Ltd
25 Earith Business Park
Meadow Drove,
Earith, Cambridgeshire
PE28 3QF, UK
Tel.: +44 1353 223100



www.Phoenixtm.com
sales@phoenixtm.com

PhoenixTM Brasil Ltda.
Rua Orville Derby, 108 - Conj. 23,
03112-030, São Paulo, Brasil
Tel.: +55 (11) 2966-0033

www.phoenixtm.com.br
phoenixtm@phoenixtm.com.br